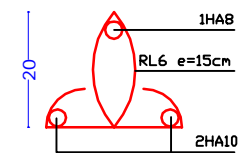
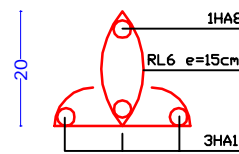


## PROJET DE CONSTRUCTION DU BATIMENT PRINCIPAL ET DES PLATEFORMES TECHNIQUES DU CERME

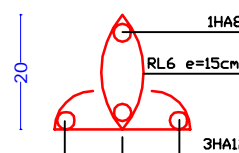
## DETAILS DES DALLES



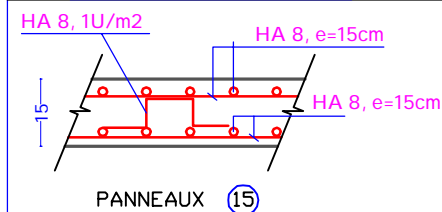
NERVURES  
DES PANNEAUX ①



NERVURES  
DES PANNEAUX ②



NERVURES  
DES PANNEAUX (3)



PANNEAUX 15

## NOMENCLATURE DES POTEAUX

P1: 35x35

P2: 40x40

P3: 40x40

P4: 70x70

P5: 35x60

**PASSAW BABI Badèbana,**  
Ingénieur de conception en Génie civil  
**N°ONIT: TG-2009-018**



QUELQUES  
CARACTERISTIQUES  
GEOMETRIQUES ET  
STRUCTURELLES POUR CE  
NIVEAU

Hauteur du niveau=450cr

MISSION DE RÉALISATION DES ÉTUDES ARCHITECTURALES, TECHNIQUES ET LA SURVEILLANCE ET LE CONTRÔLE DES TRAVAUX

REPUBLIQUE TOGOLAISE  Travail - Liberté - Patrie	FINANCEMENT	MAITRE D'OUVRAGE	MAITRE D'OEUVRE	PHASE		NOM DU PLAN	VISA	DECEMBR 2022
	Banque Mondiale	Université de Lomé	Groupement SINGEXT CONSULTANCE / ETC BTP / DIC BTP / PYRAMID CONCEPT	Avant Projet Détaillé	Version	PLAN DE COFFRAGE DU PLANCHER HAUT DU RDC		PLANCHER N°
					FINALE			